

Pinza para Fardos

- Rapidez y practicidad.
- Menos daños a los embalajes y productos.
- Mejor aprovechamiento del espacio sin el uso de pallets.

Características

- Brazos en acero de alta resistencia y con nervaduras internas.
- Los brazos pueden estar revestidos con material anticorrosivo (acero inoxidable) para evitar la acción de la brisa marina o de ambientes químicos agresivos.
- Se la puede instalar en apiladoras, cargadoras o retroexcavadoras.
- En el cargamento o en la descarga del camión, no hay necesidad de abrir la tapa de la carrocería.

Aplicada al manejo de:

- Fardos de algodón.
- Lana y fibras sintéticas.
- Celulosa.
- Aparas de papel o plástico.
- Heno y bagazo de caña y bloques de chatarra.
- Bloques de espuma.



Características

- Amplia visibilidad a través del cuerpo.
- Cojinetes de deslizamiento en toda la extensión de las guías.
- Válvula divisora de flujo hidráulico para sincronismo de los brazos.
- Válvula de alivio para ajuste de la presión de apriete.
- Enganche trasero según el portahorquillas de la apiladora.
- Diversas dimensiones de brazos.
- Con desplazamiento lateral opcional.

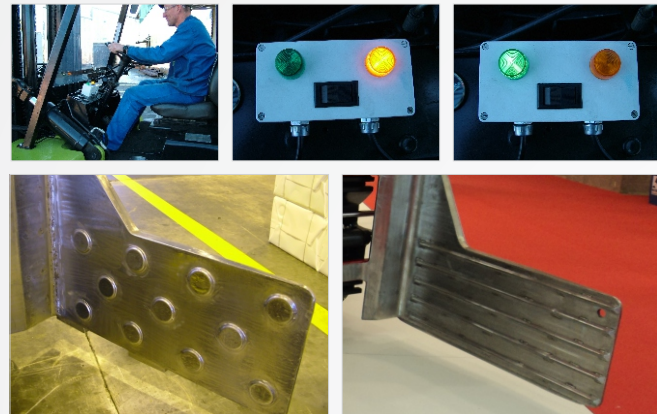


Pinza para Fardos de Celulosa

Equipo especialmente desarrollado para el manejo de fardos de celulosa sin daños a la capa, ni mismo con innúmeros manejos sufridos por los fardos.

Características

- Chapas de alta resistencia.
- Guías en perfil en forma de "T" y "C" que brinda rigidez y durabilidad.
- Cojinetes de deslizamiento en toda la extensión de la guía móvil.
- Revestimiento en acero inoxidable que protege la celulosa contra contaminación.
- Válvulas dimensionadas según el flujo de la apiladora.

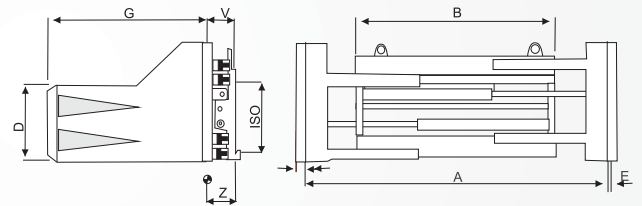


Sistema de adherencia interna a través de discos de acero inoxidable.

Sistema de adherencia interna a través de nervaduras horizontales.

Opcionales

- Indicador luminoso de presión con presostato que recolecta la información de la presión de cierre.
- La luz roja indica que el equipo aún no ha alcanzado la presión ideal de apriete, o que ha perdido presión de apriete en la operación.
- La luz verde indica que ya se ha alcanzado la presión de trabajo, protegiendo el sistema hidráulico, además de eliminar el calentamiento, ahorrar combustible, minimizar el desgaste de la montacargas y evitar daños a la celulosa.



Pinza para Fardos

1 función hidráulica

Modelo	Capacidad kg / mm	A mm	B mm	D mm	E mm	G mm	ITA CI	V mm	Z(CG) mm	Peso kg
GHS 10F	1000/500	480-1520	1040	440	35	700	2/3	175	210	380
GHS20FA	2000/500	550-1820			40	900			245	395
GHS 20 FB		580-2340	1520			225	470			
GHS 30 FA	3000/500	660-2320	1460	580	50	1200	3	200	315	740
GHS 30 FB		760-2420				900			310	710
GHS 60 F	6000/600	600-2240	1550	520	70	1200	4/PINO	345	355	1600
GHS 70 F	7000/600	700-3100	2200		80	1400	PIN	360	400	2710
GHS 80 F	8000/800			370	410	2725				



Pinza Giratoria para Fardos

2 funciones hidráulicas - 3 funciones hidráulicas con desplazamiento

Para el manejo de cargas en la horizontal o vertical. El giro continuo de 360° permite dar vuelta a la carga.

Modelo	Capacidad kg / mm	A mm	B mm	D mm	E mm	G mm	ITA CI	V mm	Z(CG) mm	Peso kg
GGs 360-10 F	1000/500	480-1520	1040	635	35	700	2/3	260	285	535
GGs 360-20 FA	2000/500	550-1820			40	900		292	595	
GGs 360-20 FB		580-2340	1520			272	650			
GGs 360-30 F	3000/500	660-2320	1460	880	48	1200	3/4	290	372	985
GGs 360-50 F	5000/600	600-2240	1600		70		4	345	420	2040

Nota: Las especificaciones están sujetas a alteraciones sin previo aviso.



Observación: Las capacidades informadas son de las Pinzas Hidráulicas. Es necesario tener en cuenta la carga y la Pinza para determinar la capacidad de la montacargas. Dimensiones en milímetros. Para las capacidades indicadas, la presión máxima de trabajo es de 150 kg/cm2 (2200 psi).

Unidad Industrial y Sede Administrativa: Panambi - RS

Av. Presidente Kennedy, 4025 - Bairro Arco-Iris - 98280-000 - Teléfono/Fax: (+55) 55 3376.9300 - saur@saur.com.br

Centro Comercial y de Distribución: Valinhos - SP

Rod. Visconde de Porto Seguro, 2660 - Sítio Recreio dos Cafezais, Prédios A e B, - 13278-327 - Teléfono/Fax: (+55) 19 3518.7200 - saursp@saur.com.br

Centrales de Atención al Cliente: Cuiabá - MT

Av. Miguel Sutil, 14101 - Cidade Alta - 78030-485 - Teléfono/Fax: (+55) 65 3637.1020 - saurmt@saur.com.br

Apoyo Comercial: Campo Mourão - PR: (+55) 55 9993.0931 | Joinville - SC: (+55) 47 3427.3228 | Cuiabá - MT: (+55) 65 3625.4016

Goiania - GO: (+55) 62 9242.2277 | Vitória - ES: (+55) 9929.7465 | Salvador - BA: (+55) 55 9652.1679

SAUR
A LÍDER EM MOVIMENTO.

ISO 9001
WWW.SAUR.COM.BR