

Selecionador de Camadas

(Layer Picker)



Diminuição do trabalho manual e aumento da produtividade no manuseio de mercadorias em armazéns e centros de distribuição com paletes de cargas mistas.



Agilidade e precisão no empilhamento de camadas simples ou múltiplas de produtos enlatados, engarrafados ou em caixas.



Disponível nas versões com giro de 180°, lateral e frontal.



Versatilidade e economia de espaço nas áreas de picking.



Modelo com Giro 180°



Modelo Lateral



Modelo Frontal

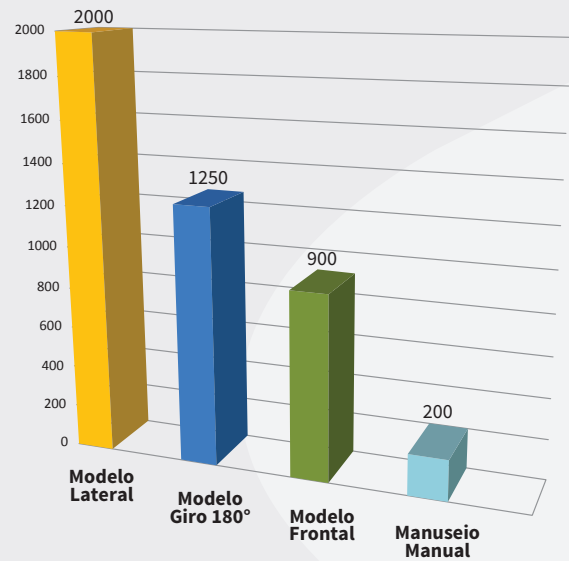


Selecionador de Camadas

Vantagens

- ▶ **Redução do trabalho:** a produção manual é de aproximadamente 250 caixas/hora, enquanto que o Selecionador de Camadas produz de 900 a 2000 caixas/hora.
- ▶ **Redução de lesões por esforço repetitivo (LER):** o Selecionador de Camadas ergue até 18.000 quilos/hora. Isso reduz lesões e, conseqüentemente, o afastamento de trabalhadores. Também, aumenta a satisfação do profissional ao eliminar o esforço às costas e pernas.
- ▶ **Redução de gastos consideráveis:** esse equipamento reduz custo, como de reposição de equipe, hora extra em épocas de pico, trabalho eventual, além de custos de contratação e treinamento.
- ▶ **Eliminação de danos e quebras da mercadoria** por manusear as cargas segurando pelos quatro lados.
- ▶ **Economia em espaço:** redução do espaço da área de montagem de paletes mistos, otimizando seu layout.

Comparação do número máximo de caixas manuseadas no intervalo de uma hora



*Em caixas por hora

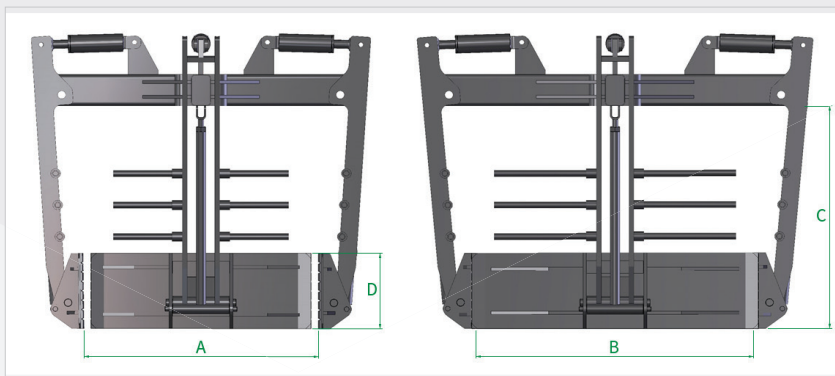
**Dados obtidos de fabricantes do Layer Picker e informações de estudos e pesquisas de mercado.

Modelos	A x B Dimensões das cargas (mm)	C Altura de carregamento (mm)	D Altura das placas (mm)	Peso do equipamento (kg)	Capacidade de carga (kg)	Altura de elevação (mm)	Altura do equipamento (mm)	Tipo de montagem e itens obrigatórios
TC600F - Selecionador de Camadas Frontal	810 x 915	900	300	550	600	***	1200	Encaixe nos garfos da empilhadeira
	1050 x 1250							
TC600S - Selecionador de Camadas Lateral	810 x 915	635	200	820*	600	***	935	Inclui contrapeso lateral, guia e roldana para torre
	1050 x 1250							
Selecionador de Camadas com Giro 180°	810 x 915	635	300	3100**	600	2070	2820**	Inclui torre e contrapeso frontal
	1050 x 1250							

* Equipamento com contrapesos.

** Equipamento com torre e contrapesos.

*** Altura depende da torre da empilhadeira.



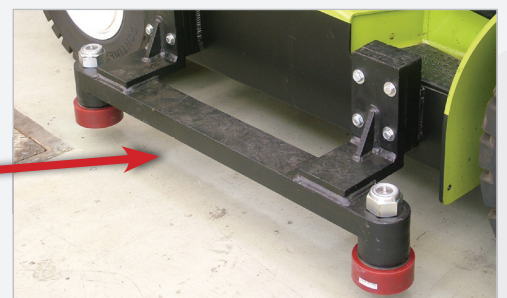
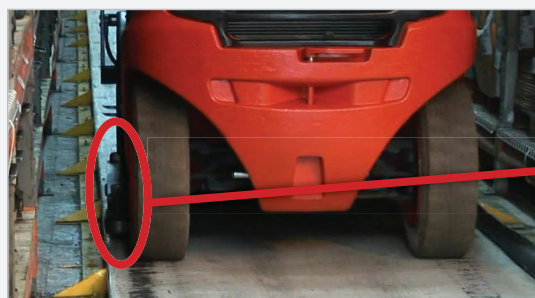
Válvula Reguladora de Pressão

Permite o ajuste da pressão adequada conforme quantidade e fragilidade de cada produto abraçado.



Conjunto para Trilho Guia

Utilizado em área específica com guia montado no chão para o perfeito alinhamento da carga e agilidade na operação.



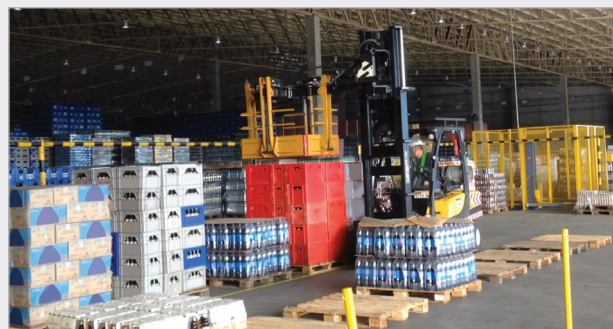
Selecionador de Camadas com Giro de 180°

 **Seleciona e manipula camadas de ambos os lados do corredor.**

 **Agiliza e confere versatilidade na montagem de paletes com cargas mistas em áreas de picking.**

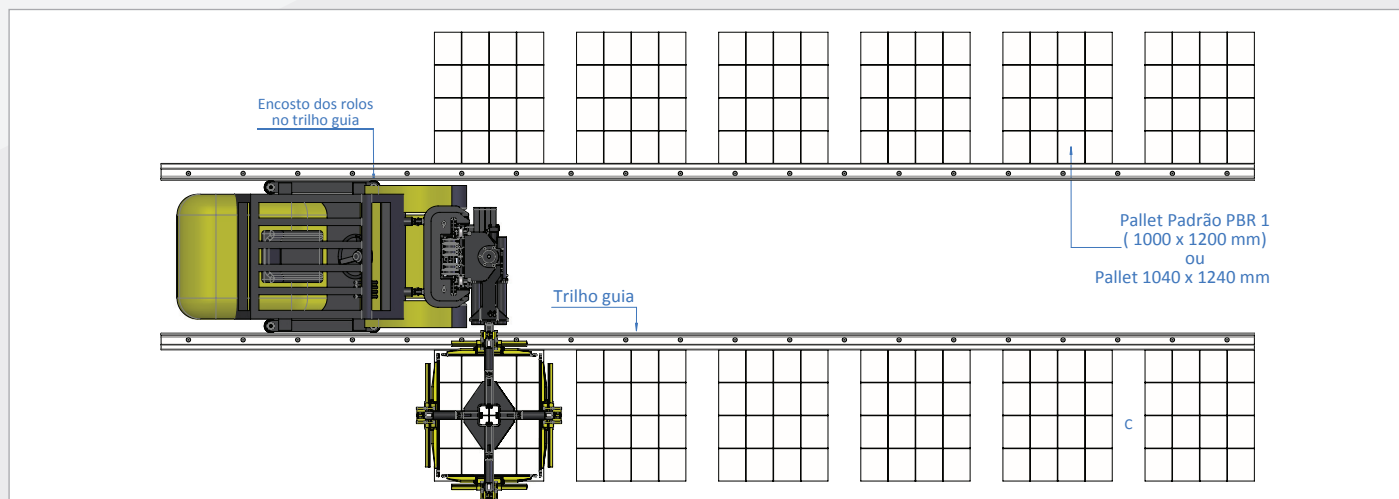
Características Técnicas

- ▶ Capacidade: 600 kg.
- ▶ Para cargas com até 635 mm da camada.
- ▶ Fixação da carga pelas 4 (quatro) laterais da camada.
- ▶ Placas de contato revestidas com borracha e com regulagem de angulação.
- ▶ Inclui torre dois estágios SAUR, para absorver os esforços laterais da operação.
- ▶ Possui sistema de deslocamento/avanço lateral da garra.



Mais versátil

Opera com pilhas existentes em ambos os lados do corredor.



Selecionador de Camada Lateral

Características Técnicas

Modelo TC600S

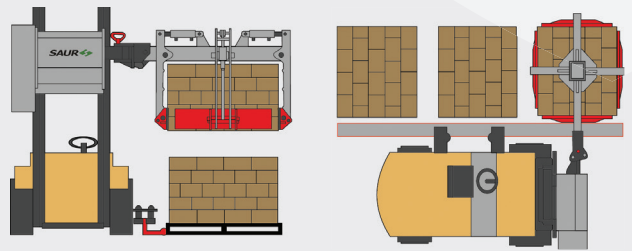
- ▶ Montagem no lado esquerdo da empilhadeira, com contrapeso na lateral da torre da empilhadeira.
- ▶ Empilha a mercadoria seguindo o alinhamento do guia montado no chão (guia único ou duplo) e da empilhadeira.
- ▶ Configuração de montagem lateral é acoplada em empilhadeira de capacidade mínima de 3 ton, equipada com quarta via de comando e torre duplex.
- ▶ Deslocador lateral com contrapeso permite 200 mm de deslocamento para ajuste das camadas.
- ▶ Possui sistema de regulagem de angulação do equipamento.
- ▶ A configuração patenteada do braço arqueado permite erguer várias configurações quadradas ou retangulares.
- ▶ Configuração patenteada de guia único.
- ▶ Placas de contato revestidas com borracha e regulagem de angulação via tirantes.



1 - Contrapeso Lateral | 2 - Guia para Torre | 3 - Roldana para Torre

Funções do trilho guia

- ▶ Permite ao operador movimentar a empilhadeira para frente e para trás sem necessidade de mover o volante de direção.
- ▶ O guia é projetado para colocação dos paletes alinhados de forma organizada e eficiente.



Selecionador de Camadas Frontal - encaixe nos garfos

Características Técnicas

Modelo TC600F

- ▶ Montagem frontal nos garfos em poucos minutos, e sem o uso de ferramentas.
- ▶ Não precisa de uma empilhadeira dedicada, pois converte facilmente a empilhadeira em um sistema para erguer camadas.
- ▶ Não precisa de guia ou software.
- ▶ Opera em áreas fechadas.
- ▶ Utilizado para o manuseio de matéria-prima/cargas ou repartição de mercadorias no recebimento.
- ▶ Configuração de montagem frontal em empilhadeira de 2,5 ton, equipada com deslocador lateral e quarta via de comando.

